



Colegio Tecnológico Pulmahue
Coordinación Académica

PLAN DE TRABAJO DE 4° MEDIO B. TALLER DE MATEMATICA. Guía 9. 17-07-2020

Estimados estudiantes junto con saludar, y esperando cuiden su salud en estos momentos que vive el país, envío estas guías, en la que se explica el contenido, ejercicios resueltos y propuestos.

Esperando apoyar sus prácticas diarias.

Se despide cordialmente.

Nombre del alumnno: _____

Profesora: *Jenny Matos Reyes.*
Profe de Matemática.

Fecha de entrega de la guía 9. Jueves 23 de julio 2020.

A continuación encontrara una serie de símbolos que se pueden consultar durante el desarrollo de los ejercicios.

SÍMBOLOS MATEMÁTICOS

$<$	es menor que	\cong	es congruente con
$>$	es mayor que	\sim	es semejante con
\leq	es menor o igual a	\perp	es perpendicular a
\geq	es mayor o igual a	\neq	es distinto de
\square	ángulo recto	$//$	es paralelo a
\sphericalangle	ángulo	\in	pertenece a
log	logaritmo en base 10	\overline{AB}	trazo AB
ϕ	conjunto vacío	$ x $	valor absoluto de x
\cup	unión de conjuntos	$x!$	factorial de x
\cap	intersección de conjuntos	A^c	complemento del conjunto A
\vec{u}	vector u		

Guía de ejercicios de PSU

Clase: Números.

- Obj: Analizar ejercicios de Funciones.

Inicio.

En esta guía se plantean operaciones similares a los ejercicios de la guía anteriores y se agregan nuevos ejercicios para activar conocimientos previos. En la clase se harán los comentarios que serán de ayuda para resolver otros ejercicios.

Con este enlace encontraras informacion del Temario de la pueba de transicion de matemática.

<https://demre.ci/publicaciones/2021/2021-20-04-demre-temario-matematica>

¡Recuerda!

Recuerda revisar la simbología mostrada.

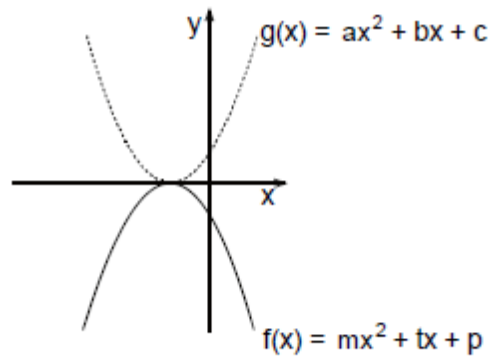
AHORA ANALIZA LOS EJERCICIOS. Y ESCRIBELOS EN TU CUADERNO PARA RESOLVERLOS. CONTINUACION

33. En la figura 4 se muestran dos parábolas de tal manera que una es la simétrica de la otra con respecto al eje x . ¿Cuál(es) de las siguientes afirmaciones es (son) verdadera(s)?

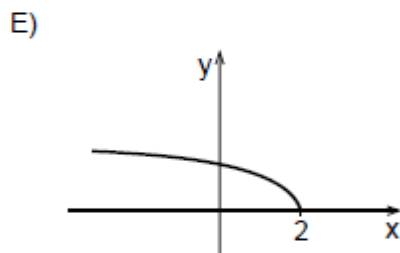
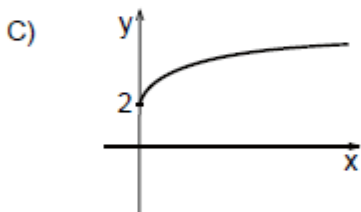
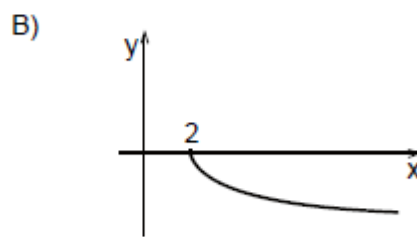
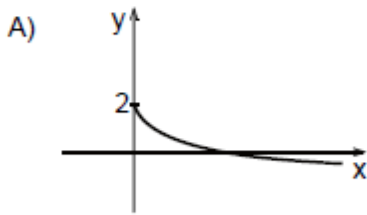
- I) $p + c = 0$
- II) $m > 0$ y $a < 0$
- III) $g(-1) = -f(-1)$

- A) Sólo III
- B) Sólo I y II
- C) Sólo I y III
- D) Sólo II y III
- E) I, II y III

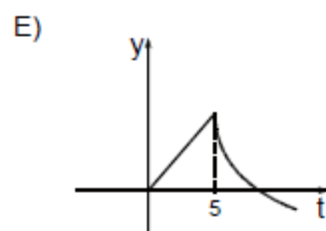
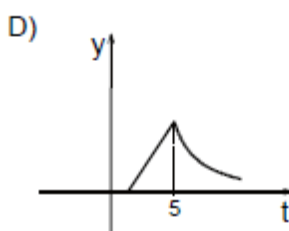
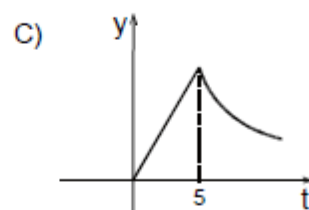
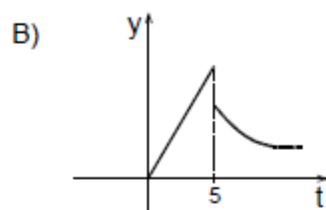
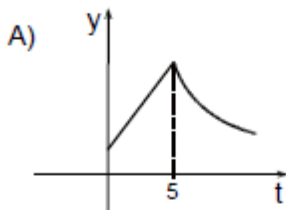
fig. 4



34. La gráfica que mejor representa a la función $g(x) = 2 - \sqrt{x}$, con $x \geq 0$, es



35. Por primera vez, y durante 5 minutos, a un enfermo se le inyecta en el torrente sanguíneo un medicamento. En ese lapso de tiempo la cantidad de este medicamento en la sangre del paciente aumenta en forma lineal. Al finalizar los 5 minutos se suspende la inyección y dicha cantidad empieza a decrecer exponencialmente. Si y es la cantidad de este medicamento en la sangre del paciente y t es el tiempo en minutos desde que se comenzó a inyectar el medicamento en la sangre, ¿cuál de los siguientes gráficos representa mejor la situación descrita?



INFORMACION

Con este enlace encontraras informacion del Temario de la prueba de transicion de matemática.

<https://demre.cl/publicaciones/2021/2021-20-04-demre-temario-matematica>

PUBLICACIONES

- Admisión 2021
- Admisión 2020
- Modelos de Prueba y Resoluciones
- Admisión 2019
- Admisión 2018
- Admisión 2017
- Admisión 2016
- Admisión 2015
- Admisión 2014
- Admisión 2013
- Admisión 2012

Temario de la Prueba Obligatoria de Matemática

PDF (1190KB)

Detalles

- Publicación: Jueves 23 de abril de 2020
- Páginas: 10
- VERSIÓN ACTUALIZADA AL 22-04-2020

En este documento se detallan los contenidos de la Prueba Obligatoria de Matemática 2020 - Admisión 2021.

PROBLEMAS	transferir diversos conocimientos y estrategias, además de interpretarlos y evaluarlos, a través del pensamiento reflexivo, crítico y creativo.
Representar	Es la capacidad que tiene el postulante de reproducir situaciones, utilizando para ello información desde el entorno, mediante distintas formas (tablas, gráficos, diagramas, metáforas, expresiones matemáticas, etc.) de expresar adecuadamente los datos y procesos según las necesidades de la situación transitando fluidamente entre ellas.

MATERIAL DE APOYO

- Publicaciones
- Temario Prueba de Comprensión Lectora
- Temario Prueba de Ciencias
- Temario Prueba de Historia y Cs. Sociales

CIERRE.

1.- Se concluye revisando operaciones con números.

- ✓ Ante cualquier duda o consulta comunicarse a través de correo: pulmahue.matematica.jbm@gmail.com

Consulta en esta pag. Web

www.curriculumnacional.cl Aprendo en línea.

- ✓ La fuente de ejercicios es de <https://www.demre.cl/> MODELO MAT 2013